

Estudi 2017 de la inversió publicitària a Catalunya



Associació Empresarial de Publicitat
Gremi des de 1926



MEDIA **HOT**LINE

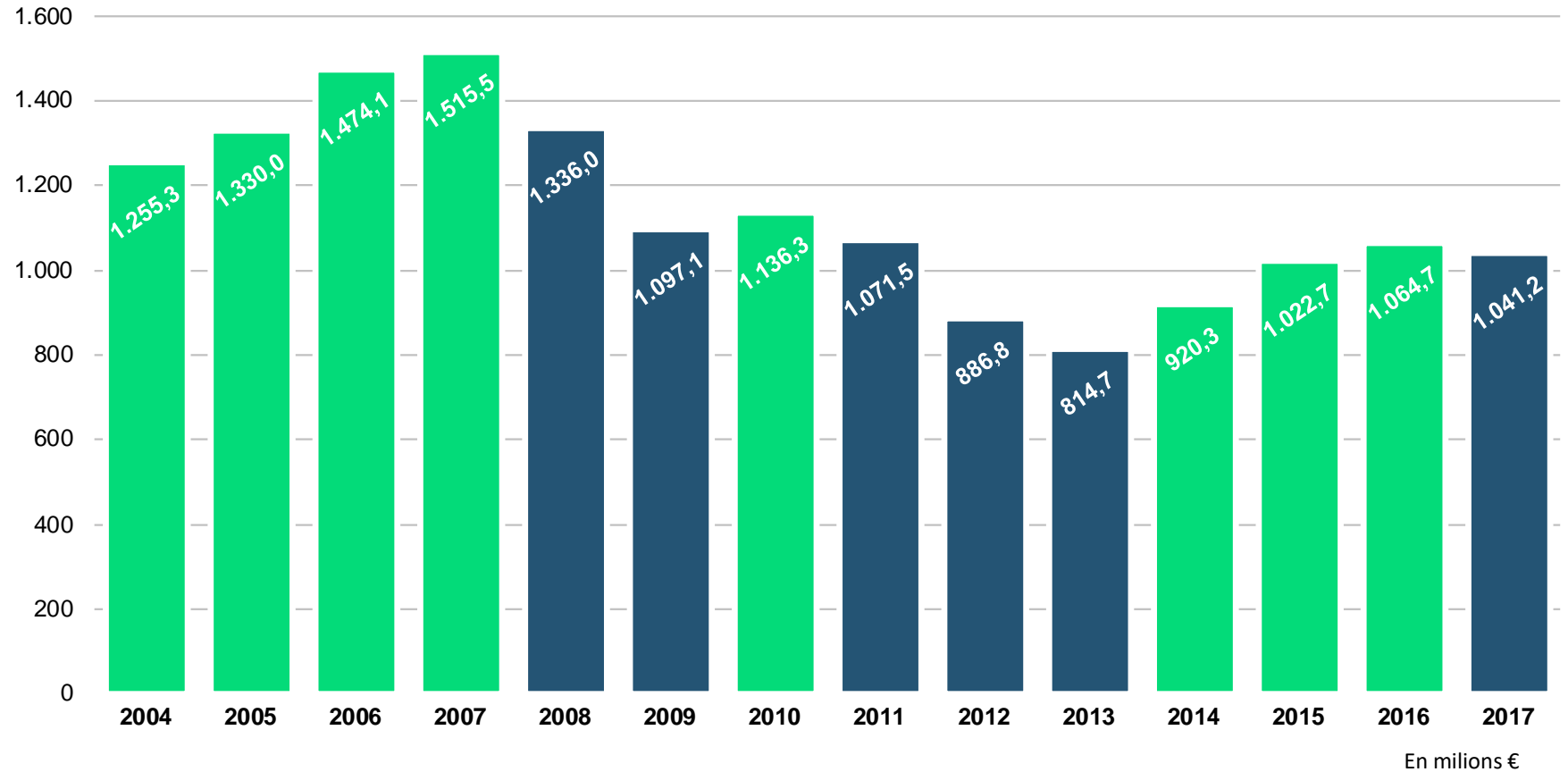
Amb el suport de :  **Generalitat
de Catalunya**

Barcelona, 13 de Febrer 2018

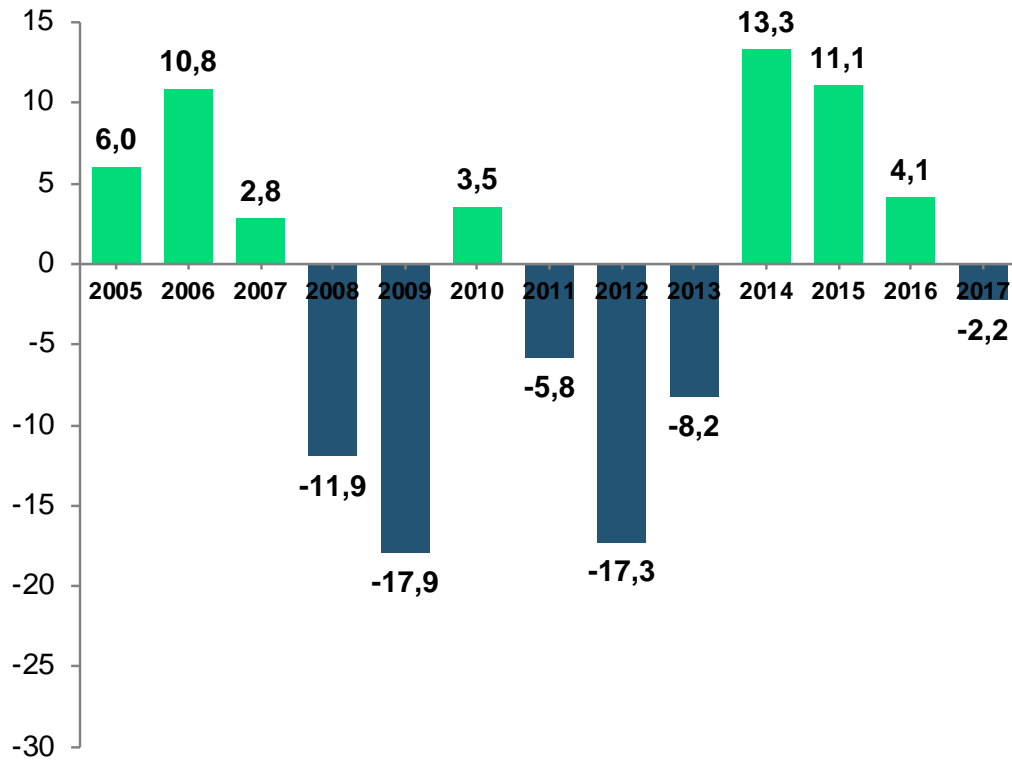
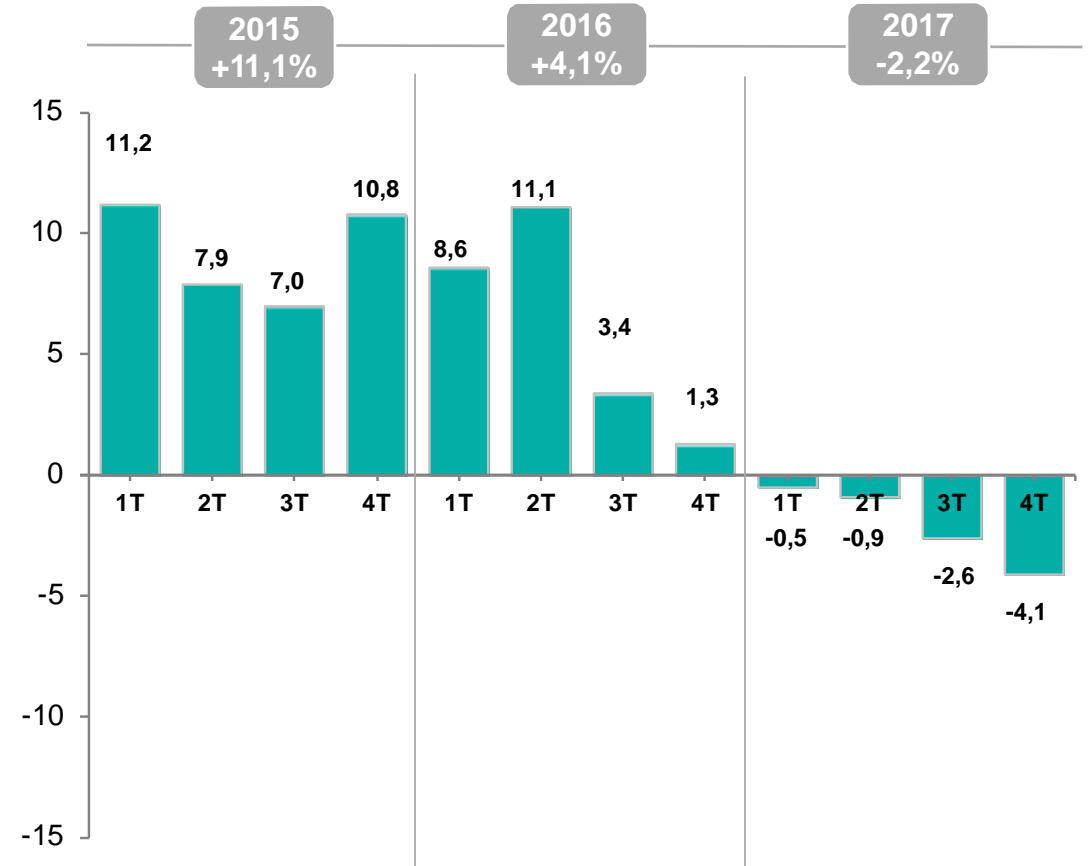
Any 2017

1.041,2
Mill. €

-2,2%

Evolució de la inversió publicitària dels anunciants amb seu a Catalunya

Font: Arce Media, elaboració Media Hotline

% Variació anual 2005-2017% Variació trimestral 2015-2017

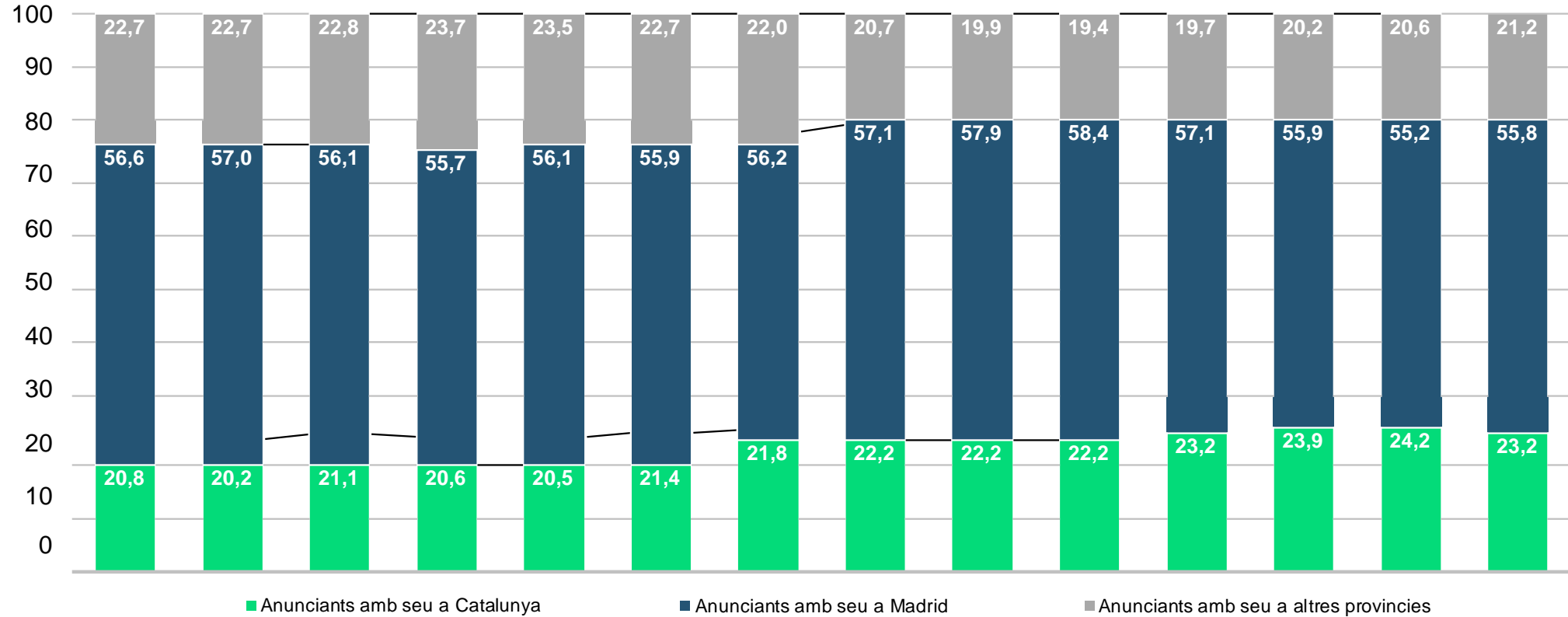
Font: Arce Media, elaboració Media Hotline

Inversió publicitària anunciants amb seu a Catalunya

% variació anual anunciants amb seu a Catalunya enfront Espanya

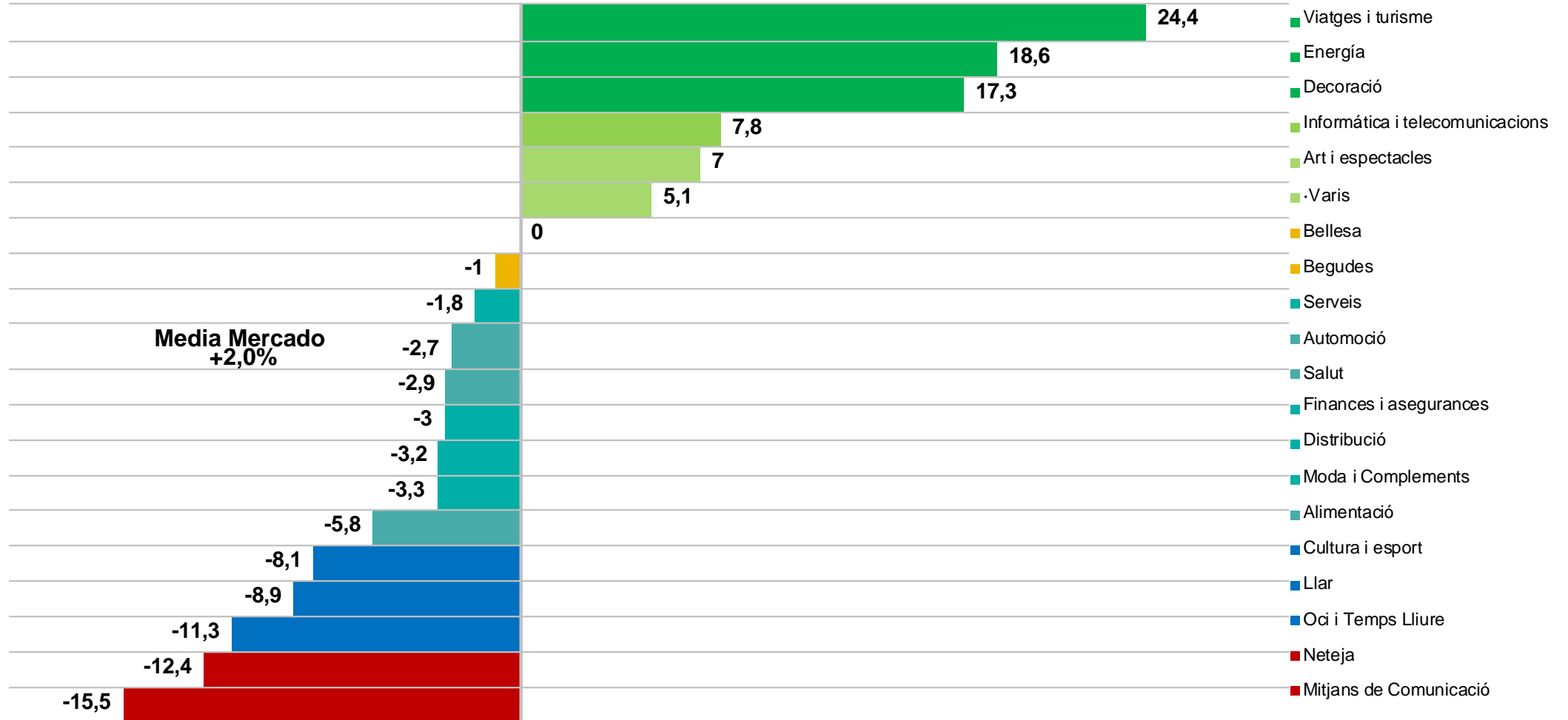


Font: Arce Media, elaboració Media Hotline

Participació de la inversió publicitària, contribució dels anunciants amb seu a Catalunya

INVERSIÓ PUBLICITÀRIA

	Inversió publicitària (Mill. €)			Quota mercat		
	2016	2017	17/16%	2016	2017	Difer.
Televisió	686,2	656,4	-4,3	64,5	63,0	-1,4
Premsa	105,3	99,7	-5,3	9,9	9,6	-0,3
Ràdio	57,9	59,9	3,5	5,4	5,8	0,3
Exterior	70,9	72,5	2,3	6,7	7,0	0,3
Xarxes socials	20,9	24,5	17,2	2,0	2,4	0,4
Revistes	42,1	40,0	-5,0	4,0	3,8	-0,1
Mitjans digitals	68,8	75,9	10,3	6,5	7,3	0,8
Dominicals	7,4	7,3	-1,4	0,7	0,7	0,0
Cine	5,2	5,0	-3,8	0,5	0,5	0,0
Total	<u>1.064,7</u>	<u>1.041,2</u>	<u>-2,2</u>	<u>100,0</u>	<u>100,0</u>	

Any 2017: variació % inversió publicitària per sectors

Font: Arce Media, elaboració Media Hotline

INVERSIÓ PUBLICITÀRIA REALITZADA DINS I FORA DE CATALUNYA PER ANUNCIANTS AMB SEU A CATALUNYA

	2010	2011	2012	2013	2014	2015	2016	2017	17/10	17/16
Mitjans catalans	195,9	156,9	123,1	127,9	144,5	157,5	158,6	152,0	-22,4	-4,2
Mitjans fora de Catalunya	928,0	891,7	751,4	686,8	775,8	865,2	906,1	889,2	-4,2	-1,9
% Mitjans catalans	17,4	15,0	14,1	15,7	15,7	15,4	14,9	14,6		
% Mitjans fora Catalunya	82,6	85,0	85,9	84,3	84,3	84,6	85,1	85,4		

INVERSIÓ PUBLICITÀRIA PER PROVINCIES DELS ANUNCIANTS AMB SEU A CATALUNYA

									Quota mercat	
	2010	2011	2012	2013	2014	2015	2016	2017	17/10	17/16
Barcelona	1.096,9	1.032,9	854,9	785,2	887,4	987,8	1.028,2	1.004,8	-8,4	-2,3
Tarragona	9,6	7,6	6,3	5,8	6,5	7,2	7,7	7,6	-20,8	-1,3
Lleida	6,6	5,5	4,6	4,3	3,9	4,2	4,5	4,5	-31,8	0,0
Girona	23,3	25,5	21,1	19,4	22,5	23,5	24,3	24,3	4,3	0,0
% Barcelona	96,5	96,4	96,4	96,4	96,4	96,6	96,6	96,5		
% Tarragonna	0,8	0,7	0,7	0,7	0,7	0,7	0,7	0,7		
% Lleida	0,6	0,5	0,5	0,5	0,4	0,4	0,4	0,4		
% Girona	2,1	2,4	2,4	2,4	2,4	2,3	2,3	2,3		

RANKING TOP 20 ANUNCIANTS

	2016	2017	%17/16	Pes
Volkswagen-Audi	78,6	80,5	2,4	7,7
Reckitt Benckiser	66,8	52,5	-21,4	5,0
Nestle	48,5	42,8	-11,8	4,1
Unilever	32,2	32,9	2,2	3,2
Nissan	33,5	30,8	-8,1	3,0
Danone	42,0	28,8	-31,4	2,8
A.Puig	21,5	21,8	1,4	2,1
Media Markt	20,3	20,1	-1,0	1,9
Lidl	21,9	19,4	-11,4	1,9
Coty Astor	19,4	19,2	-1,0	1,8
La Caixa	19,7	18,0	-8,6	1,7
Cofidis	13,2	14,9	12,9	1,4
Schibstead Spain	11,9	14,5	21,8	1,4
Gas Natural	7,8	14,0	79,5	1,3
Ferrero Bombones	13,6	13,1	-3,7	1,3
Bayer Laboratorios	9,5	12,0	26,3	1,2
Bco.Sabadell	13,3	11,9	-10,5	1,1
Novartis	13,1	11,8	-9,9	1,1
Casa Tarradellas	11,0	10,9	-0,9	1,0
Lab. Boehringer	10,7	10,8	0,9	1,0
Total	<u>508,5</u>	<u>480,7</u>	<u>-5,5</u>	<u>46,2</u>
Reste Mercat	554,2	560,5	1,1	53,8

Font: Arce Media, elaboració Media Hotline

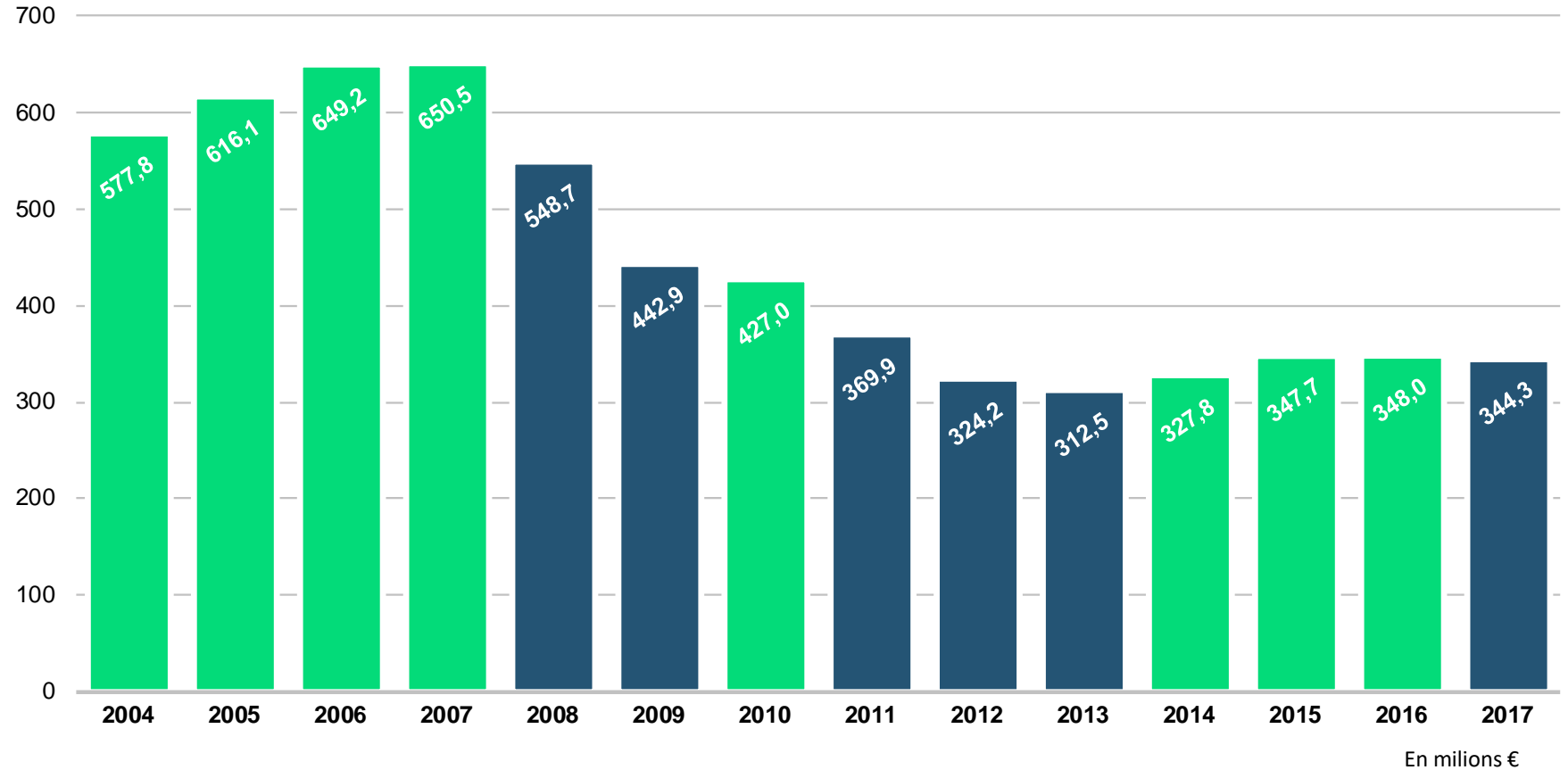


Inversió publicitària dels Mitjans catalans

Any 2017

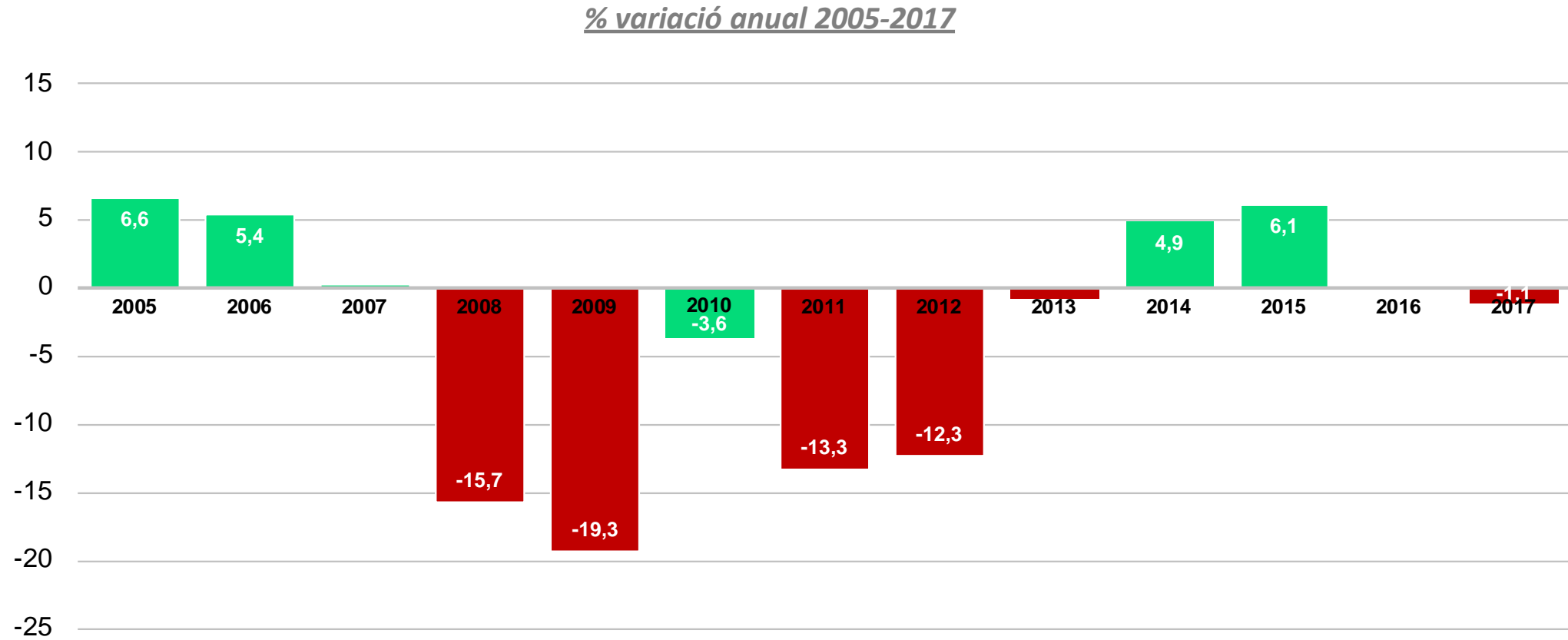
344,3
Mill. €

-1,1%

Evolució de la inversió publicitària dels Mitjans catalans

Font: Arce Media, elaboració Media Hotline

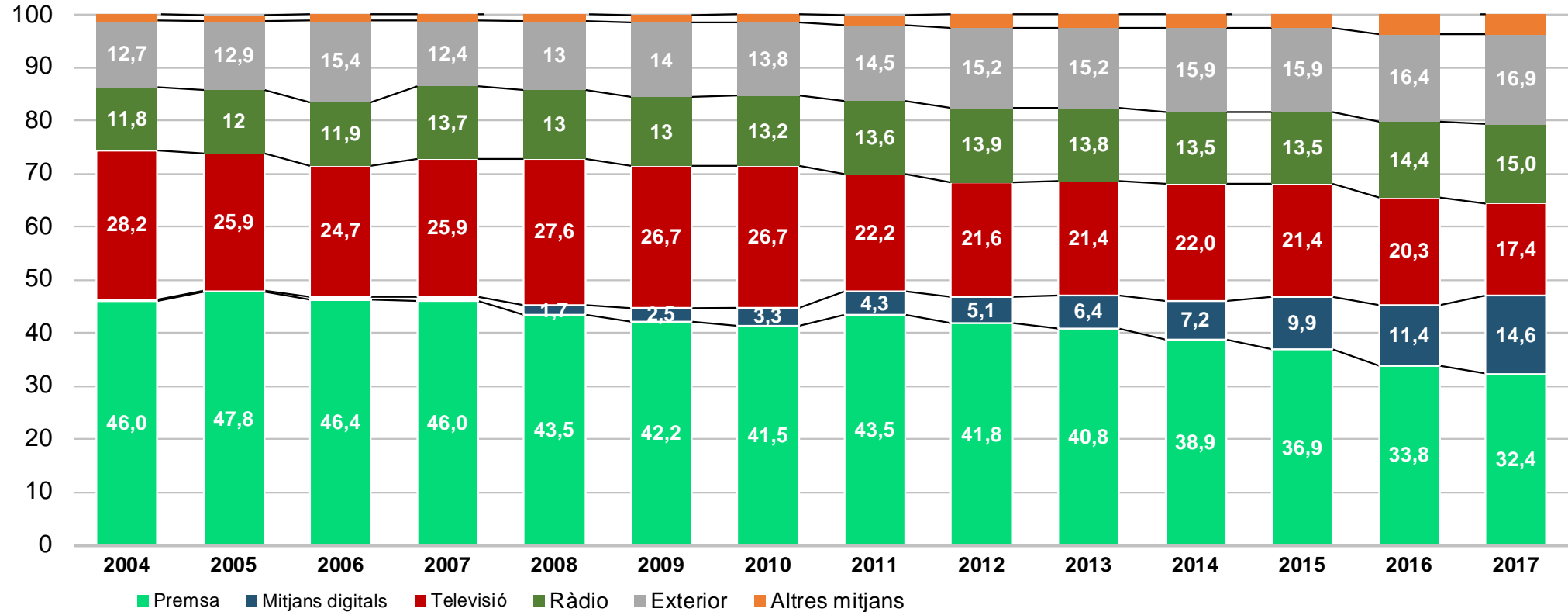
Inversió publicitària dels mitjans catalans



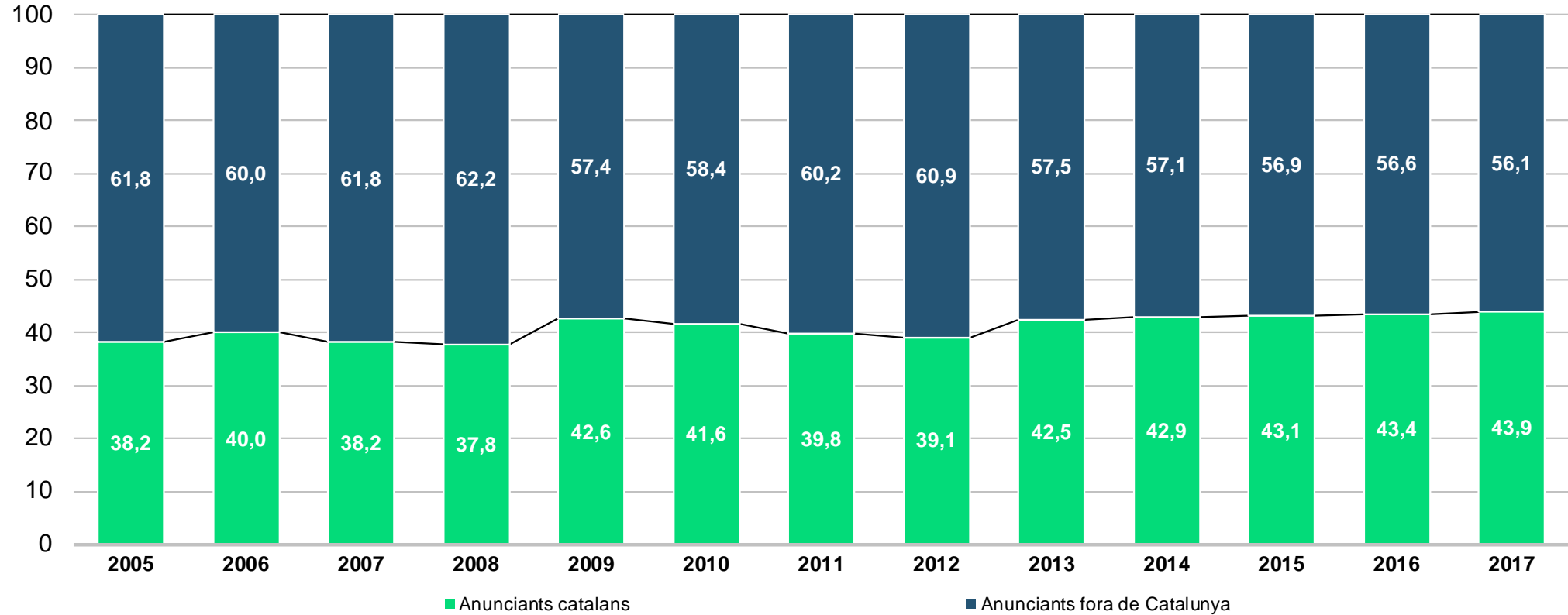
Font: Arce Media, elaboració Media Hotline

INVERSIÓ PUBLICITÀRIA MITJANS CATALANS

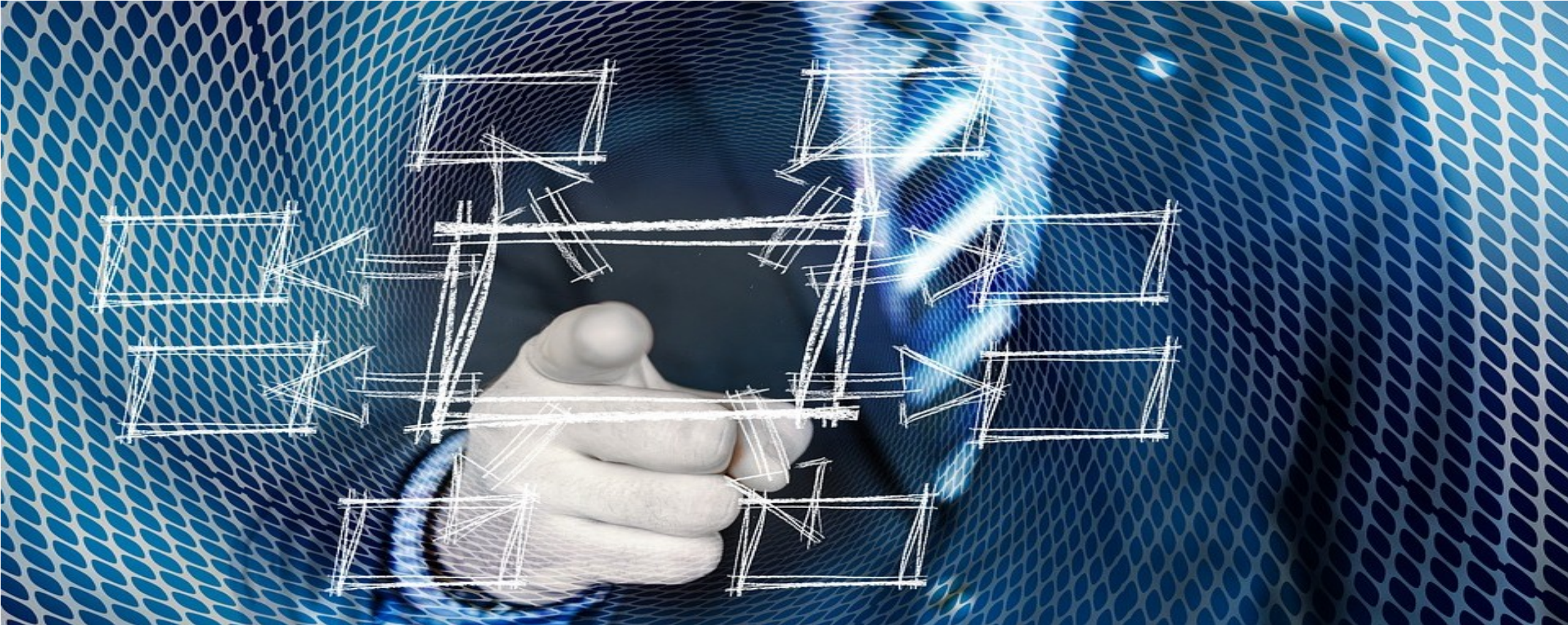
	Inversió publicitària (Mill. €)			Quota mercat		
	2016	2017	17/16%	2016	2017	Difer.
Televisió	70,8	59,8	-15,5	20,3	17,4	-3,0
Prensa	117,5	111,4	-5,2	33,8	32,4	-1,4
Ràdio	50,1	51,7	3,2	14,4	15,0	0,6
Exterior	56,9	58,2	2,3	16,4	16,9	0,6
Revistes	3,0	2,9	-3,3	0,9	0,8	0,0
Mitjans digitals	39,8	50,3	26,4	11,4	14,6	3,2
Dominicales	4,5	4,4	-2,2	1,3	1,3	0,0
Cine	5,4	5,6	3,7	1,6	1,6	0,1
<u>Total</u>	<u>348,0</u>	<u>344,3</u>	<u>-1,1</u>	<u>100,0</u>	<u>100,0</u>	

Participació de mercat dels Mitjans catalans

Font: Arce Media, elaboració Media Hotline

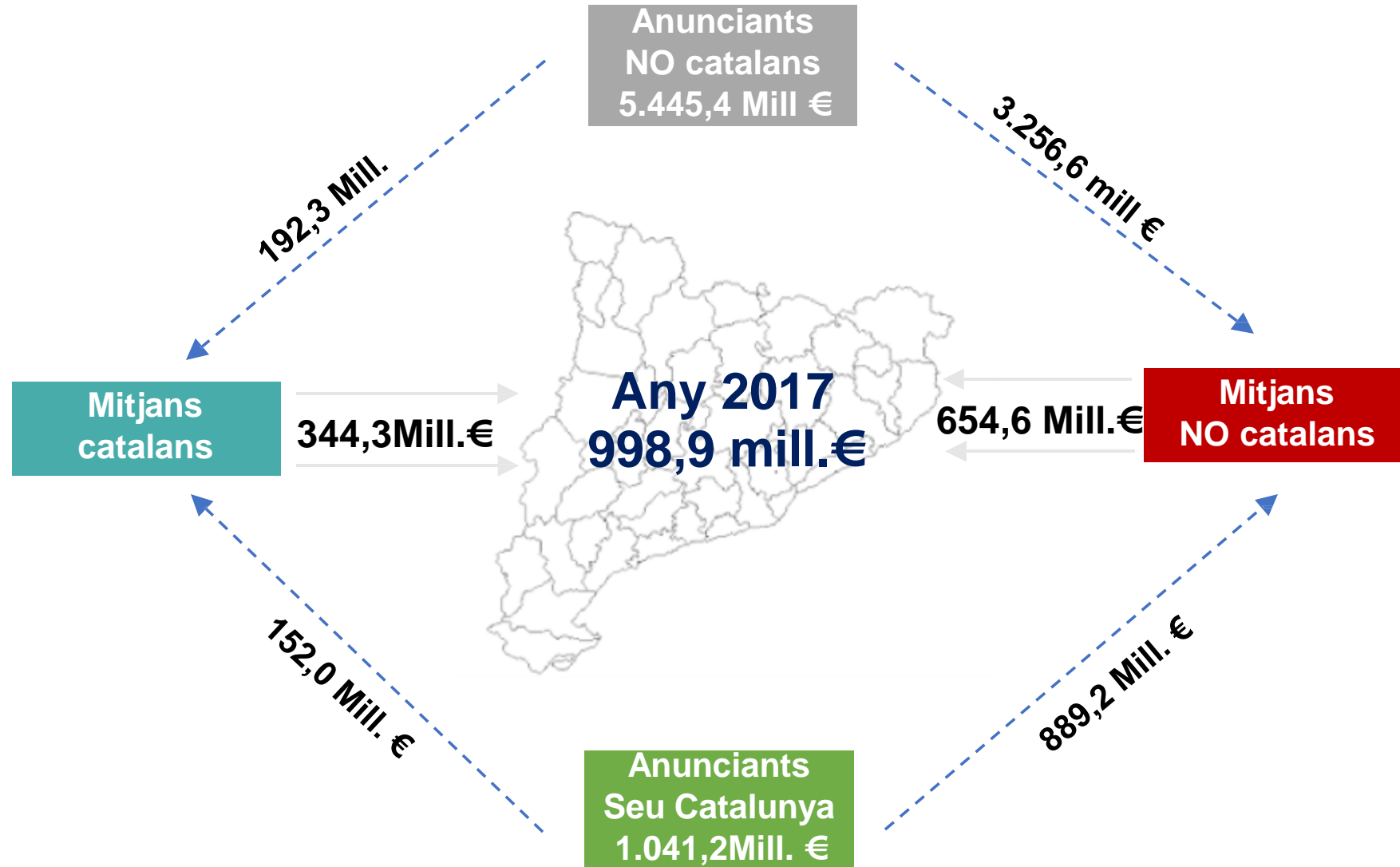
Distribució de la inversió publicitària per tipologies d'anunciants dels Mitjans catalans

Font: Arce Media, elaboració Media Hotline



Inversió publicitària que arriba a Catalunya

Inversió publicitària que arriba a Catalunya

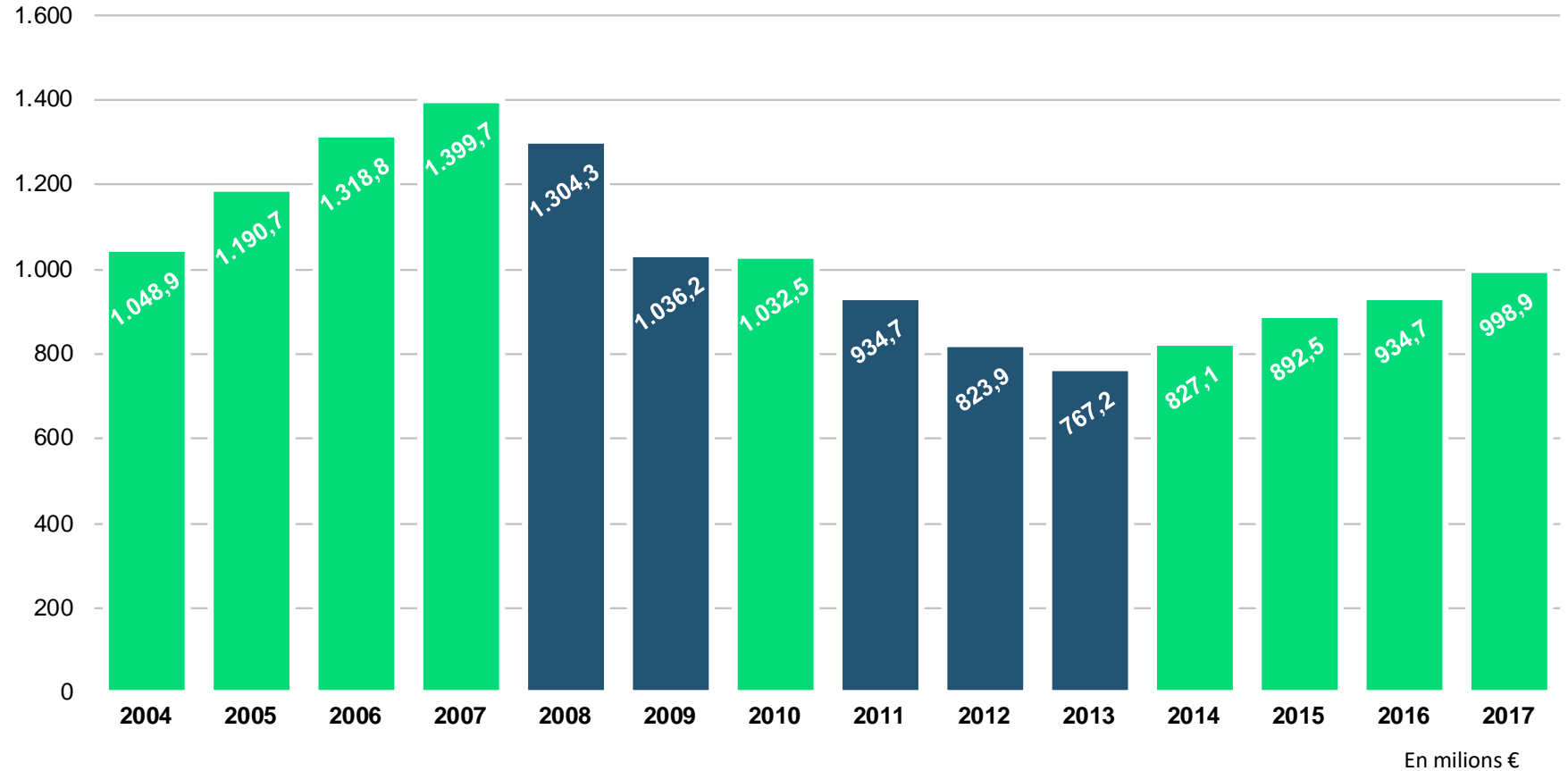


En millions €

Any 2017

998,9
Mill. €

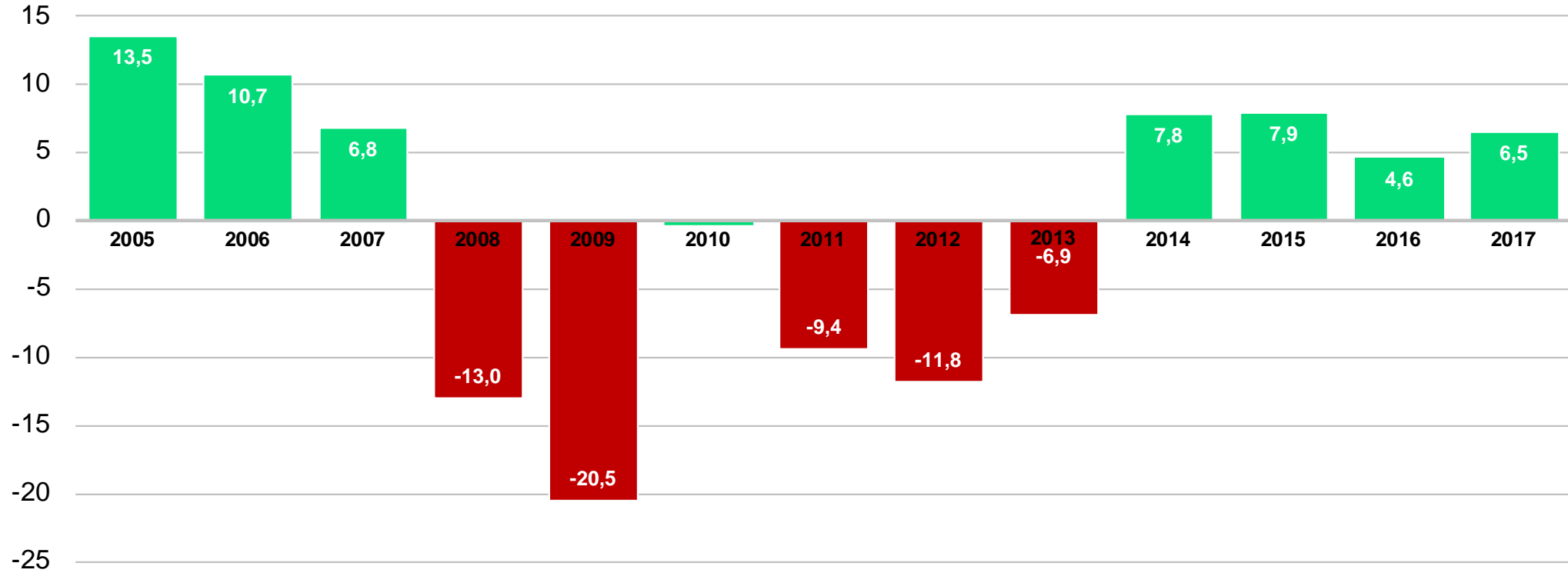
+6,8%

Evolució de la inversió publicitària que arriba a Catalunya

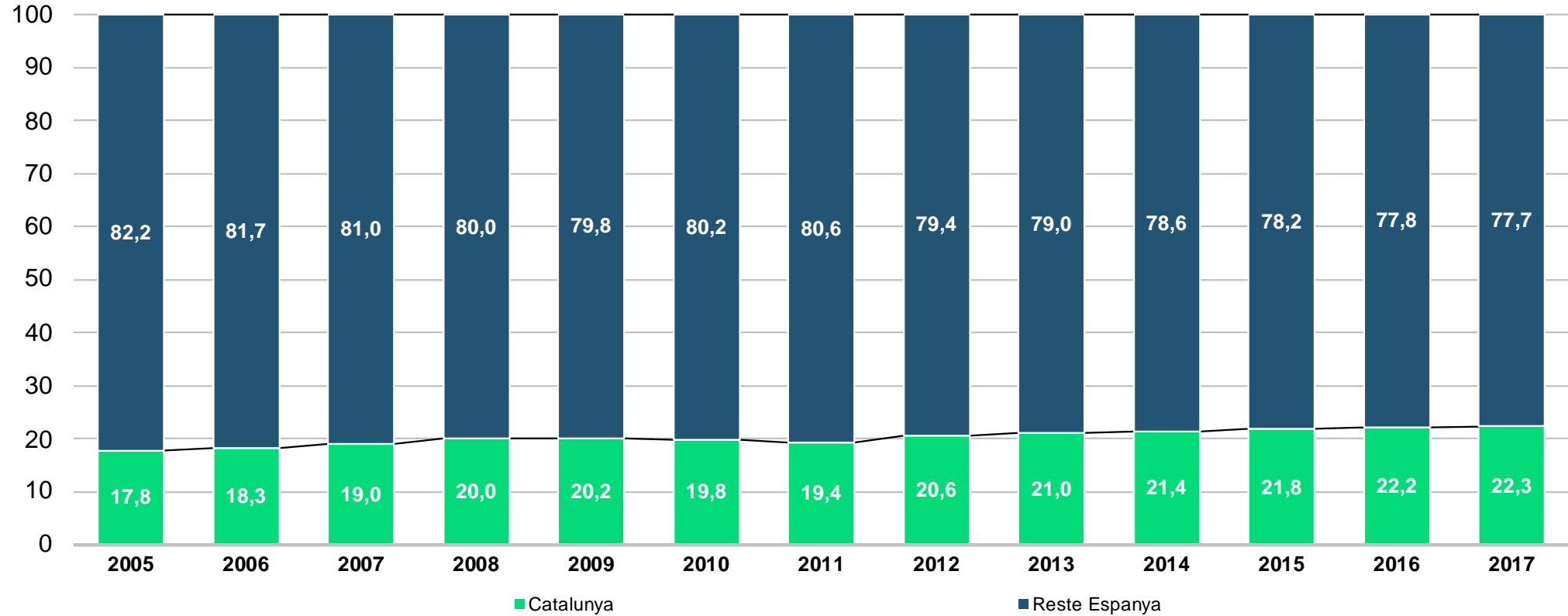
Font: Arce Media, elaboració Media Hotline

Inversió publicitària que arriba a Catalunya

% variació anual 2005-2017

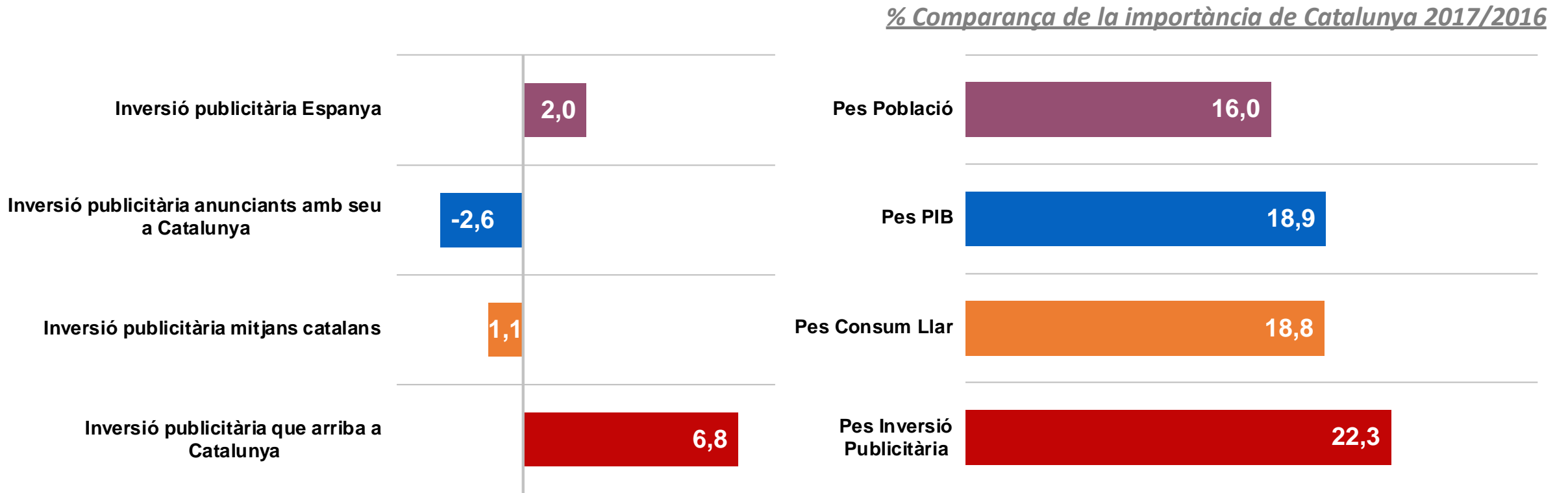


Font: Arce Media, elaboració Media Hotline

Participació de la inversió publicitària que arriba a Catalunya

Font: Arce Media, elaboració Media Hotline

Inversió publicitària que arriba a Catalunya



Font: INE, IDESCAT, Arce Media, elaboració Media Hotline